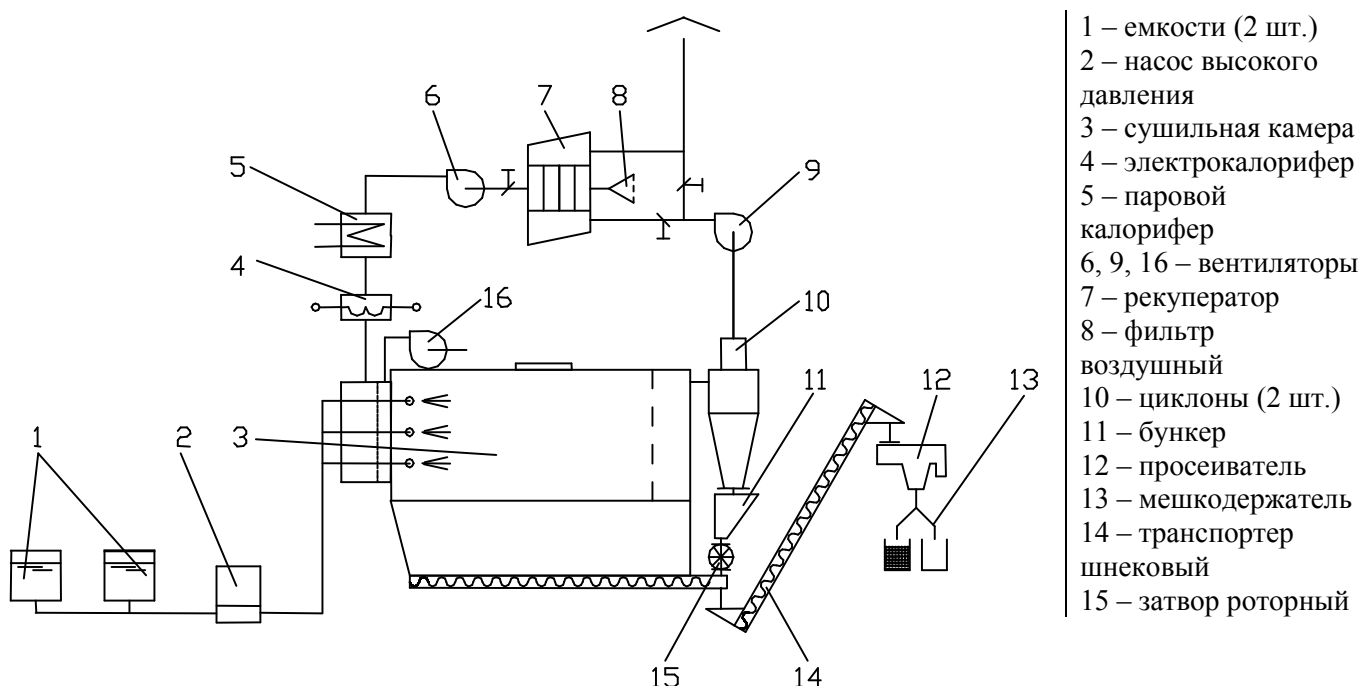


Установка сушильная распылительная для молочных продуктов марки А1-ОСЛ

Установка предназначена для получения сухих молочных продуктов – сухого цельного и обезжиренного молока, сухого ЗЦМ, сухой молочной сыворотки.

Основная особенность сушилки А1-ОСЛ – прямоугольная сушильная камера с горизонтальным факелом распыла, что обеспечивает небольшую высоту сушильной установки и, соответственно, низкие капитальные затраты при строительстве цеха.

Может быть использована для сушки других жидких пищевых продуктов – яичной массы, цельной крови и ее составных частей (сыворотки и форменных элементов), бульонов, гидролизатов, экстрактов и т.д.



- 1 – емкости (2 шт.)
- 2 – насос высокого давления
- 3 – сушильная камера
- 4 – электрокалорифер
- 5 – паровой калорифер
- 6, 9, 16 – вентиляторы
- 7 – рекуператор
- 8 – фильтр воздушный
- 10 – циклоны (2 шт.)
- 11 – бункер
- 12 – просеиватель
- 13 – мешкодержатель
- 14 – транспортер шнековый
- 15 – затвор роторный

Техническая характеристика

Производительность техническая, кг/час:

- по испаренной влаге 135
- по сухому продукту 70...90

Давление пара, МПа (кГс/см²)

0,6 ... 1.2 (6 ... 12)

или давление природного газа, кПа

4,0 (+/- 25%)

Потребление часовое

- пара, кг/час 270,0
- или природного газа, мнЗ/час 22,0
- электроэнергии, кВт*час/час 63,0
- воды водопроводной, мЗ/ч (мЗ/смену) 0,125 (1,0)
- воздуха на сушку, мнЗ/ч 3000

Масса, кг 6800

Габаритные размеры, мм

- сушильная камера 7100*3400*4220
- калориферно-вентиляторная группа 5000*4000*3000
- насосно-емкостная группа 2800* 900*1100

ООО «ИНЕРТОН»

тел.факс (499) 195-69-28, e-mail: inerton@mail.ru